

受付案内システムは

ご来庁の皆様へ、待ち時間が短く、迷わずわかりやすい窓口サービスを提供します。

複数の窓口で行う手続きを一度に受け付けし予約ができるので、窓口ごとの二重待ちをなくし、待ち時間の短縮を図ります。



受付 番号札を発券します



呼出し 受付番号を呼出します



〈受付案内システム導入課〉

- 南館 1階 戸籍住民課
- 北館 1階 子育て支援課 子どもの手当医療係
- 南館 2階 国保年金課
マイナンバー総合案内
- 北館 2階 長寿社会推進課
介護保険課
後期高齢医療制度課

Web機能の活用でさらに快適

来庁日や待ち時間を有意義に活用できるように、窓口情報をWeb公開（「板橋区役所リアルタイム窓口情報」）しています。ぜひご利用ください

混雑予想カレンダー

窓口ごとの混雑予想を事前に確認できます。

リアルタイム混雑状況

現在の窓口の混雑状況をリアルタイムで確認できます。

受付番号状況

現在お待ちの方で、来庁者ご自身が何人待ちになっているか確認できます。

処理完了状況

書類発行の完成状況を確認できます。

メール呼出通知機能

メール呼出通知登録をすれば、呼び出し順が近づいたことをお知らせするメールを送信します。

123 受付番号状況

受付番号を入力し、検索ボタンを押してください。

あなたの受付状況を確認します

B011

手続き順序 1	
場所	南館 1階 戸籍住民課
窓口番号	窓口番号
窓口名	3番
業務名	住民異動届(転出除)
状況	順番に受付しております。しばらくお待ちください。現在0番目です。

ご利用時の注意事項
※なお、メールによる呼び出し通知を希望の方はこちらをご確認ください。

「板橋区役所リアルタイム窓口情報」へのアクセス方法

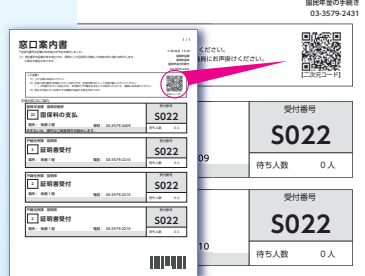
① 番号札から

お持ちのスマートフォン、携帯電話で二次元コードを読み取ると受付番号の状況が表示されます。



② 窓口案内書から

お持ちのスマートフォン、携帯電話で二次元コードを読み取ると受付番号の状況が表示されます。



③ 板橋区役所ホームページから

板橋区役所 リアルタイム窓口情報 板橋区役所ホームページのトップページにあるバナーをクリックすると「板橋区役所リアルタイム窓口情報」のトップページが表示されます。

お問い合わせは

電話：03-3964-1111(代表)
〒173-8501 東京都板橋区板橋二丁目66番1号



板橋区役所 受付案内 システム

ご利用の手引き



このサイトでできること

- 混雑状況確認
- 混雑予想カレンダー
- 受付番号状況
- 処理完了状況



ご来庁の皆様が、迷わず・わかりやすい
ますます便利な窓口へ



受付案内システム

ご利用方法

窓口のご利用方法についてご説明します。

ご不明の点がありましたら

お近くの職員までお気軽におたずねください。



■ ひとつの窓口をご利用の場合

① 番号札の発券

受付機の画面に表示された手続きの中から、ご利用の手続き名をタッチしてください。正面左下から番号札が発券されます。



中央の数字が受付番号です

② お呼出し待ち

番号札をお持ちになって番号をお呼びするまでお待ちください。ディスプレイに受付番号が音声と同時に表示されます。



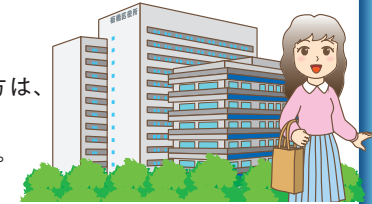
番号札をなくさないでください

③ 手続き



受付機で発券した番号札を、お呼びした窓口へお持ちください。職員が手続きを行います。

ひとつの窓口をご利用の方は、手続き終了です。お気を付けてお帰りください。



複数の窓口をご利用の方は下の説明をご覧ください。

■ 複数の窓口をご利用の場合

窓口案内書の発行

最初に手続きを行った窓口で窓口案内書をお渡します。窓口案内書の上から順番に窓口をまわってください。



窓口番号

受付番号

(この受付番号でお呼びします)



次の窓口へ移動し到着確認

窓口案内書の順番に従って次の窓口へ移動しましたら、お近くの受付機で到着確認を行ってください。到着確認をされないと、その窓口でお待ちいただいてもお呼び出しできません。 **※必ず到着確認を行ってください。**

到着確認の仕方



受付機に窓口案内書右上の二次元コードをかざしてください。

「ピッ」という音で読み込みをお知らせします



受付案内システムが導入されていない課では、新たに番号札を発券してください。窓口に着いた順番でお呼び出しいたします。

ご注意ください

各窓口にて受付機に二次元コードをかざして到着確認をしてください。

※到着確認が不要な窓口もございます。窓口案内書をご確認ください。

受付案内システムは

来庁時刻が早い方から順にお呼び出しいたします。公正な順序でお呼び出しいたしますのでご理解ください。